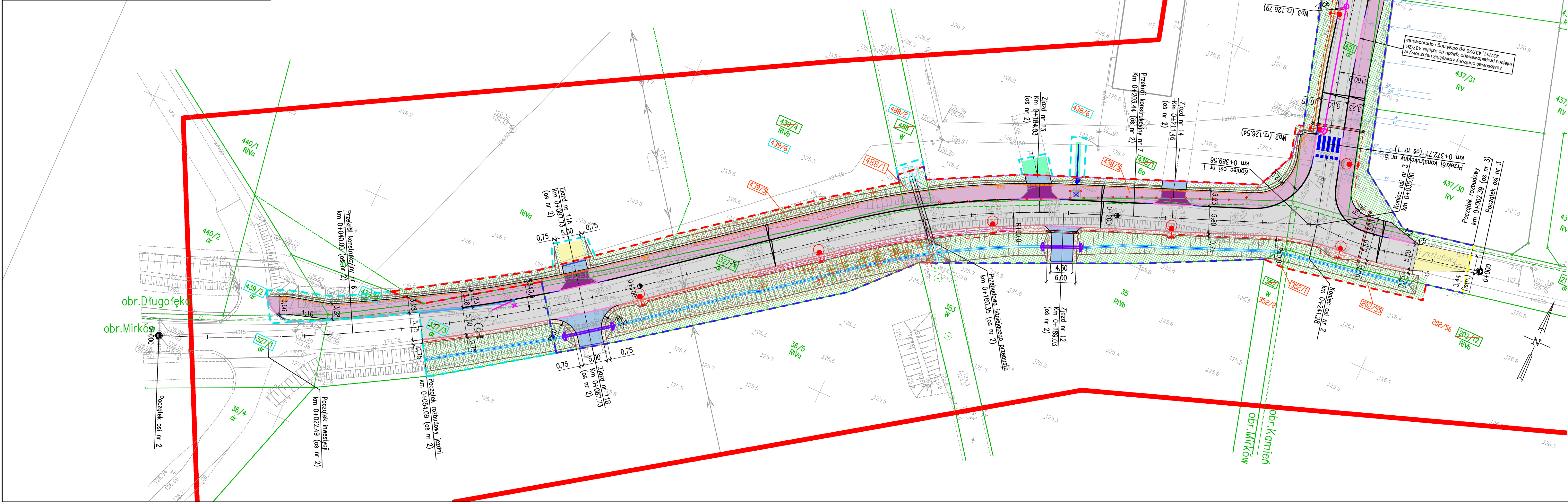


MAPA DO CELÓW PROJEKTOWYCH		
Oznaczenie kancelaryjne zgłoszenia pracy geodezyjnej		TZ.430.3679.2024
Miejscowość		Długoleka
Jednostka ewidencyjna	identyfikator	022302_2
	nazwa	Długoleka
Obręb ewidencyjny	identyfikator	022302_2.0010
	nazwa	Długoleka
Skala mapy		1 : 500
Nazwa układu współrzędnych	prostokątnych płaskich	PL-2000, strefa 6 (18°)
	wysokości	Obiektu wektorowe PL-EVRF2007-NH
Oznaczenie granic obszaru aktualizacji		
Oznaczenie i informacje o służebnościach gruntowych mających wpływ na zagospodarowanie gruntów, zlokalizowanych w granicach projektowanej inwestycji		Bez ustalenia służebności gruntowej
Oznaczenie i symbol konturu użytku gruntowego, który nie jest ujawniany w bazie danych ewidencji gruntów i budynków		brak



LEGENDA:

437/34
450
374/3
374/2

Granice działek ewidencyjnych
Numery działek ewidencyjnych
Działki w zakresie inwestycji nieulegające podziałowi
Działki w zakresie inwestycji przewidziane do podziału
Działka czasowego ograniczenia w korzystaniu, ze względu na zakres robót budowlanych
Linia rozgraniczająca teren inwestycji
Linia rozgraniczająca teren inwestycji prowadzona po istniejących granicach nieruchomości
Linia czasowego zajęcia zgodnie z art. 11f ust. 1 pkt.8 lit. b, c oraz e-h
Linia czasowego zajęcia zgodnie z art. 20a (teren wód płynących)
Linia nie stanowiąca podziału – zamykająca, stanowiąca początek i koniec rozbudowy
Granica obszaru mapy do celów projektowych

Elementy istniejące:

- kd — Sieć kanalizacji deszczowej
- ks — Sieć kanalizacji sanitarnej
- w — Sieć wodociągowa
- e — Sieć elektroenergetyczna
- t — Sieć teletechniczna
- g — Sieć gazowa
- Krawężnik istniejący

Elementy projektowane:

- Nawierzchnia jezdni bitumiczna
- Nawierzchnia ścieżki pieszko-rowerowej – bitumiczna
- Nawierzchnia zjazdów bitumiczna
- Nawierzchnia zjazdów z kostki betonowej
- Nawierzchnia na obiekcie mostowym/przepuscie
- Dowiązanie się do istn. jezdni/terenu (nawierzchnia z kruszywa)
- Odtworzenie istniejących nawierzchni
- Pobocze z kruszywa łamanego
- Humusowanie terenu z obsianiem trawą
- Umocnienie dna i skarp cieków
- Umocnienie skarp
- Os drogi/zjazdu/cieku
- Krawędź swobodna
- Krawężnik wyniesiony
- Krawężnik obniżony
- Krawężnik najazdowy
- Krawężnik przejściowy
- Obrzeże
- Krawędź pobocza
- Krawędź pozorna zjazdu
- Krawędź skarpy
- Skarpa nieumocniona
- Krawędź nawierzchni obiektu mostowego/przepustu
- Bariera ochronna
- Barieropoprzecz
- Istn. ogrodzenia do rozbioru
- Projektowane ogrodzenie
- Projektowane tymczasowe ogrodzenie
- Wpust deszczowy
- Ściek z kostki betonowej szer. 16 lub 20 cm
- Oznakowanie poziome przejścia dla pieszych z przejazdem dla rowerzystów

Dendrologia:

- Drzewa
- Drzewa i krzewy zinwetyzowane, nieujęte na mapie do cel. proj.
- Drzewa i krzewy do wycięcia
- Obszar zakrzewienia do usunięcia

Projektowany kanał technologiczny:

- Kanał technologiczny typu KTU
- Rura osłonowa dla ciągu typu KTU
- Kanał technologiczny typu KTp
- Studnia SKO-2g na kanale technologicznym

Projektowana kanalizacja deszczowa:

- Sieć kanalizacji deszczowej

Projektowana sieć oświetleniowa:

- Sieć oświetleniowa
- Słup oświetleniowy
- Istniejący słup oświetleniowy do demontażu
- Istniejący słup oświetleniowy w proj. nowej lokalizacji (z demontażu)
- Rura osłonowa dla sieci elektroenergetycznej/oświetleniowej

Przebudowa sieci elektroenergetycznych:

- Sieć elektroenergetyczna w nowej lokalizacji
- Istn. szafa sterownicza własności ZUK w nowej lokalizacji
- Rura osłonowa dla sieci elektroenergetycznej/oświetleniowej

Przebudowa sieci wodociągowej:

- Sieć wodociągowa
- Rura osłonowa dla sieci wodociągowej
- Lokalizacja przebudowywanego hydrantu

Przebudowa sieci kanalizacji sanitarnej:

- Sieć kanalizacji sanitarnej
- Likwidacja istn. sieci kanalizacji sanitarnej
- Rura osłonowa dla sieci kanalizacji sanitarnej

Zabezpieczenie sieci gazowej:

- Rura osłonowa dla sieci gazowej

Elementy projektowane wg odrębnych opracowań:

- w — Przyłącza sieci wodociągowej wg odrębnego opracowania
- ks — Przyłącza kanalizacji sanitarnej wg odrębnego opracowania

UWAGI OGÓLNE:

- Wymiary ścieżki pieszko-rowerowej uwzględniają szerokość krawężnika i obrzeża.

Orientacja arkusza:

Ark.1 D-01a
Ark.2 D-01b

ul. Spokojna 14
55-093 Kaźna

DRÓG

temat: Rozbudowa drogi gminnej, ul. Zachodniej, od ul. Okrężnej do ul. Bławatnej w m. Długoleka oraz rozbudowa drogi gminnej, ul. Bławatnej, od ul. Zachodniej do włączenia do wschodniej obwodnicy Wrocławia w m. Mirków.

inwestor: Wójt Gminy Długoleka, ul. Robotnicza 12, 55-095 Długoleka

branża drogowa

projektant: mgr inż. Adam Pawlucski

nr uprawnień: 264/DOŚ/13

podpis: [Signature]

opracowanie: mgr inż. Rafał Rybak

nr uprawnień: DOŚ/0392/PBD/19

podpis: [Signature]

opracowanie: inż. Adrian Rak

nr uprawnień: [Blank]

podpis: [Signature]

opracowanie: mgr inż. Aneta Kudyba

nr uprawnień: [Blank]

podpis: [Signature]

skladnik: Projekt techniczny branży drogowej

temat rysunku: Plan sytuacyjny - arkusz 2

data: 03.2025

skala: 1:500

opracowanie: A

rysunek: D-01b